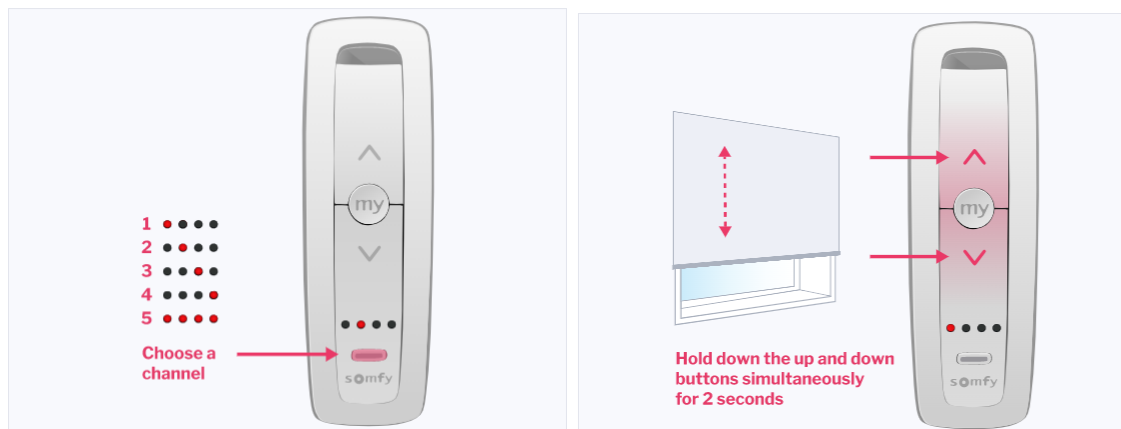


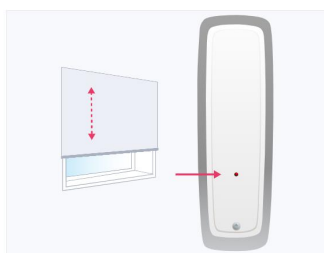
SOMFY gardin opsætning

Læs hele vejledningen inden du starter (2 sider) det er lettere at sætte op rigtigt første gang end at starte forfra.

- 1.) Vær sikker på der er strøm til den motor du vil tilføje. Hvis der er flere gardiner, tilføj 1 gardin af gangen til sin egen kanal. Efterfølgende kan de forskellige gardiner samles til den samme kanal.
- 2.) Tryk på den nederste knap for at vælge kanal:

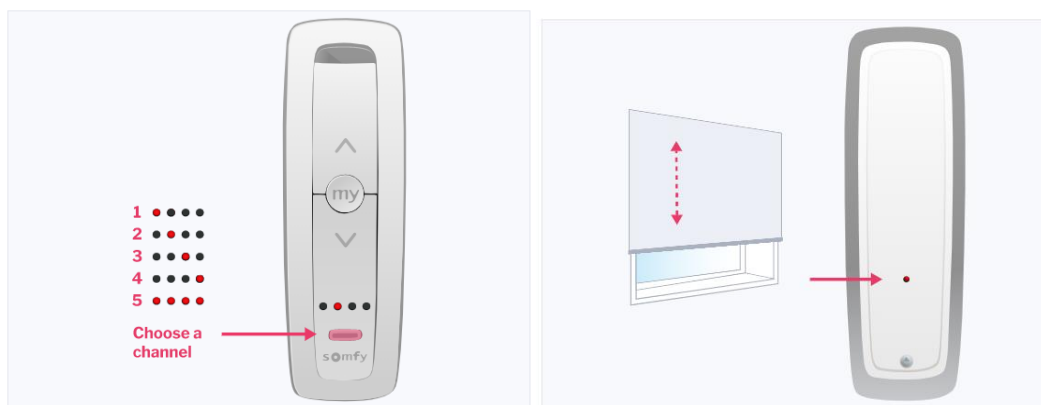


- 3.) For at tilføje gardinet til en kanal holder man "pil op" og "pil ned" i bund samtidigt. Gardinet kører kort op og ned, og er nu tilføjet til den valgte kanal.
- 4.) Tjek at gardinet kører i den rigtige retning ved at bruge "pil op" eller "pil ned". Hvis gardinet kører den forkerte retning, hold "my" knappen i bund i 2 sekunder. Gardinet kører kort op og ned, og bør nu kører den rigtige retning.
- 5.) Sæt den øvre grænse for gardinet. Tryk "pil op" indtil du har ramt den ønskede øvre grænse. Tryk nu på "my" og "pil ned" samtidig. Gardinet bør kører ned automatisk. Tryk "my" knappen når Gardinet er kørt i bund.
- 6.) Sæt den nedre grænse for gardinet. Tryk "pil ned" indtil den nedre ønskede grænse er nået. Tryk nu på "my" og "pil op" samtidig. Gardinet bør kører op automatisk til din øvre grænse.
- 7.) Bekræft nedre og øvre grænse ved at holde "my" knappen i bund i 2 sekunder.
- 8.) Afslut indstillingen af gardinet ved at bruge den lille røde knap på bagsiden af fjernbetjeningen. Brug papirklips eller tilsvarende til at trykke på den røde knap (hold knappen inde under 1 sekund). Gardinet bør kort kører op og ned for at bekræfte indstillingen.



Tilføj alle gardiner til samme kanal

- 1) Vær sikker på at hvert gardin i forvejen er tilføjet til sin egen kanal. Benyt overstående guide for hvert gardin individuelt. *Fx ved 3 gardiner kan man indstille gardinerne til kanal 2, 3 og 4, for efterfølgende at samle dem alle til kanal 1.*
- 2) Brug kanal knappen for at vælge hvilket gardin der skal kopieres (fx kanal 2).
- 3) Brug papirklips til at trykke på den lille røde knap på bagsiden af fjernbetjeningen. Gardinet bør kort kører op og ned.
- 4) Vælg hvilken kanal alle gardinerne skal samles på (fx kanal 1).
- 5) Tryk igen på knappen på bagsiden af fjernbetjeningen med en papirklips eller lignende (hold ikke knappen inde for længe <1 sekund). Gardinet bør kort kører op og ned.
- 6) Gardinet bør nu blive betjent på både sin gamle og nye kanal.
- 7) Fortsæt med at følge punkt 1-5 for at kopiere flere kanaler til den samme kanal.



Sæt gardinet til fabriksindstilling (start forfra)

I tilfælde af det ikke går som planlagt eller lignende, kan det være rart at nulstille gardinerne til fabriksindstillingerne.

- 1) Sørg for der kun er strøm på det gardin du vil nulstille.
- 2) Slå strømmen fra i 3 sekunder
- 3) Slå strømmen til i 8 sekunder
- 4) Slå strømmen fra i 3 sekunder
- 5) Sæt strøm på, Vinduet bør kører op og ned for at vise det er startet på nulstillingsproceduren.
- 6) Tryk og HOLD den røde knap i bund fra bagsiden af fjernbetjeningen. (det er ligegyldigt hvilken kanal man er på)
- 7) Knappen skal holdes i bund indtil gardinet er kørt op og ned 2 gange (kort tid efter den røde knap er trykket i bund vil de kører op og ned og ca.3-5 sekunder efter vil de kører op og ned en sidste gang for at vise gardinet er nulstillet.)
- 8) For at tjekke om gardinet er nulstillet kan man forsøge at køre op eller ned på den kanal gardinet tidligere har været indstillet til.